

Stage d'initiation 2026

à la Sourcellerie, à la Géobiologie et à la Radiesthésie niveau I



La sourcellerie:

Yves HENRIQUEZ

L'eau est source de vie, mais a aussi valeur de symbole. Savoir la trouver avec certitude, avec l'aide d'une baguette, d'un pendule ou de tout autre instrument, tel est l'art de la sourcellerie. Art utilisé depuis des millénaires pour le creusement d'un puits, l'implantation d'un habitat ou d'un lieu de culte. C'est cet art que nous vous proposons de découvrir, en développant votre propre sensibilité.

La géobiologie :



Discipline récente, est l'étude des influences de l'environnement sur le vivant, (humain, mais aussi animal et végétal). Ces influences, multiples, proviennent le plus souvent de l'environnement immédiat du vivant : qu'il s'agisse des ondes liées aux champs magnétiques ou électriques, de celles en rapport avec les courants d'eau souterrains, les réseaux telluriques, les failles géologiques, toutes ont une influence non négligeable sur notre santé. La géobiologie permet de prendre connaissance, de prendre conscience et aussi de se préserver de ces zones perturbées, appelées zones géopathogènes, zones dont on remarque souvent trop tard les conséquences sur notre vie quotidienne: une fatigue permanente, un endormissement

difficile, un sommeil perturbé, une irritabilité fréquente, le peu d'envie de retrouver son chez-soi...

La radiesthésie:

La radiesthésie est l'art de capter les rayonnements émis par différents corps. Cette réceptivité étant elle-même en lien direct avec votre sensibilité à prendre connaissance de l'univers qui vous environne, qu'il soit minéral, végétal, animal ou humain. Appelé autrefois rhabdomancie, la radiesthésie permet de mettre en évidence ce qui échappe habituellement à nos sens ordinaires.



Lors de ce stage d'initiation (niveau 1),

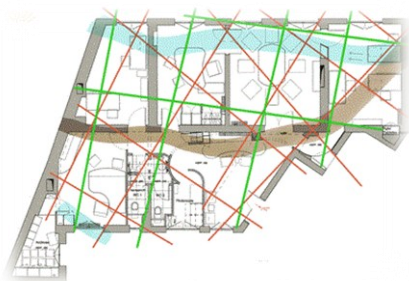
Vous apprendrez les bases mêmes de la géobiologie:

- la détection des sources de rayonnements telluriques
- le maniement des différents instruments de mesure à notre disposition (baguettes, pendules...) / ou des différents instruments de mesure mis à votre disposition (tu choisis)
- l'utilisation des règles et graphiques
- la perception des ondes positives et négatives
- la mesure de l'énergie
- la mesure des effets des ondes sur le vivant.



Stage de perfectionnement 2026

à la Sourcellerie, la Géobiologie et la Radiesthésie niveau II



Perfectionnement des connaissances acquises lors du niveau 1

Le programme pourra être modifié selon les souhaits des participants.

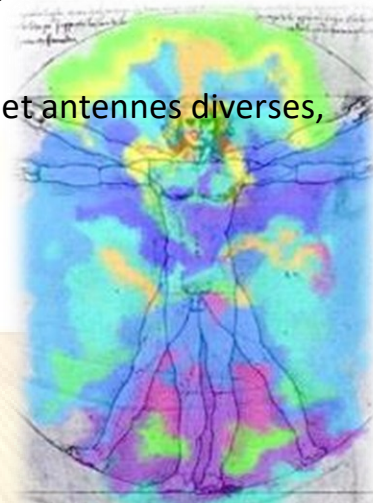
Rappels théorie et pratique

On refait le tour des nocivités par rapport à vos expériences

- un rapide tour de table des expériences de chacun
- un contrôle de la manière dont les participants utilisent baguettes et antennes diverses, pendules et graphiques
- les effets des ondes de forme sur le vivant
- les notions de couleurs et de phases radiesthésiques
- les notions d'aura, de chakras, d'induction...

Harmonisation de l'habitat.

- contrôle d'un terrain à bâtir
- rayonnements positifs et négatifs
 - . Formes de l'habitat
 - . Rôle des champs électriques
 - . Importance des matériaux
 - . Perturbations liées au sous-sol
 - . Perturbations extérieures
 - . Mémoires diverses (des lieux...)
- évaluation de la nocivité d'un habitat
- méthodes de neutralisation et d'harmonisation



Formation niveau III : 2026

Le ressenti du sourcier



Ce stage, suite logique des formations de niveau 1 et 2, vous permet de voir de manière différente l'environnement qui est le vôtre.



Celui des arbres principalement, dont vous entreprendrez l'approche : l'arbre, élément structurant du paysage, qu'il soit lunaire ou solaire, est depuis toujours porteur de symboles et de croyances. Vous découvrirez ce qui s'attache aux plus familiers d'entre eux.

Vous apprendrez aussi à le sentir respirer, à percevoir son biochamp, à ressentir l'harmonie qui émane de lui. Harmonie qui vous permettra de vous ressourcer auprès de lui et de retrouver l'harmonie avec vous-mêmes.

Cette approche de l'arbre sera aussi l'occasion de découvrir, par le biais d'une série d'exercices pratiques, la visualisation (le fait de voir en pensée) et l'imagerie mentale, toutes deux contribuant ainsi à une meilleure écoute de notre corps aussi bien qu'à une meilleure écoute de l'autre.



Fiche d'inscription à découper ou à copier

<i>Initiation à la sourcellerie, à la Géobiologie, à la Radiesthésie Niveau I</i>	<input type="checkbox"/> 11 & 12 avril 2026 <input type="checkbox"/> 30 & 31 mai 2026
<i>Perfectionnement à la sourcellerie, à la Géobiologie, à la Radiesthésie Niveau II</i>	<input type="checkbox"/> 19 & 20 septembre 2026 <input type="checkbox"/> 10 & 11 octobre 2026
<i>Le ressenti du sourcier Niveau III Pour les personnes ayant suivies les niveaux I et II</i>	<input type="checkbox"/> 25 & 26 avril 2026 <input type="checkbox"/> 13 & 14 juin 2026

L'initiation étant progressive et pour que les sessions profitent à tous, les stages s'effectuent dans l'ordre

Nom : Prénom :

Adresse : N° : Rue :

Code postal : Ville :

E-mail : Portable :

Hébergement : Chambre individuelle Chambre Double Ne dors pas sur place

Repas : Samedi midi Samedi soir et Pdj Dimanche midi

Arrivée vendredi entre 16h et 18h30

Date Signature

Chèque de la totalité du stage **250 €/par stage**, hébergement (+pdj) samedi soir, 3 repas compris

Libellé à l'ordre de Yves Henriquez SGE Altk. à joindre à l'inscription
Plus **40 euros** si hébergement le vendredi soir sans repas.

En cas d'absence ou de désistement 100€ seront retenus pour les charges d'hôtellerie. La confirmation d'inscription et plan d'accès vous seront transmis 10 jours avant la date retenue, lieu du stage région de Soultz Ht-Rhin.

Le nombre de places étant limité, merci de renvoyer au plus tôt votre inscription à

Yves HENRIQUEZ
5 rue des Centaurées
68 720 Hochstatt
06 03 29 56 70 – yhsge@outlook.fr

Nota: Vos déplacements et travaux réalisés dans le cadre de ces journées sont réalisés sous votre propre responsabilité, aucune assurance spécifique n'est souscrite. Yves Henriquez et l'association Sourciers et Géobiologues d'Europe déclinent toute responsabilité en cas d'accident ou autre sinistre